

Scegli uno o più (anche tutti) i tipi di linea da registrare e inviali via WeTransfer a infrasuoni@exasilofilangieri.it

Se non è un problema, nomina i vari file con il numero e la lettera (per esempio, il primo della lista sotto sarebbe 1.A)

Per chi ne avesse bisogno qui ci sono due file audio scaricabili per il metronomo:

[metronomo 70 bpm senza accento](#)

[metronomo 140 bpm con accento](#)

Se hai problemi scrivi allo stesso indirizzo

PS: PUOI ESTENDERE A CHIUNQUE L'INVITO!

1. [DI QUESTI PRIMI DUE - 1A E 1B - NE ABBIAMO GIA' TANTISSIMI !]

metronomo 70bpm (quarti, senza accento sull'uno): in un arco temporale di circa 10 minuti (o meno se ti sembra troppo, o più se ne hai voglia)

- A) hai uno strumento che può produrre **suoni medio/gravi**, soprattutto se hanno decadimento naturale (a corda, a percussione o elettronico). Suona un continuo di crome sulla nota Sol (più) grave, variando a piacere gli accenti e il timbro, introducendo qua e là delle pause brevi. Dinamica prevalente piano, ma si possono fare dei piccoli crescendo/descrescendo verso/dal mezzoforte o pianissimo. In un arco temporale di circa 10 minuti (o meno se ti sembra troppo, o più se ne hai voglia), prenditi 2-4 pause più lunghe, anche all'inizio o alla fine, uscendo e rientrando in punta di piedi. Può essere realizzato anche da **strumenti a suono indeterminato e con la batteria** (ma senza creare pattern regolari)

Ecco un esempio per chi legge:

♩ = 70 (esempio: contrabbasso)

p *mf*

³ (esempio: chitarra)

p *ppp* (lunga)

- B) produci **note lunghe inframmezzate da pause** più o meno lunghe scegliendo tra queste: fa#, la, sib, mib, re. Puoi suonarle in qualunque registro, più raramente però in quello basso. Dinamica a piacere, tra piano e forte. Stai liberamente sul beat, ma non è indispensabile. Fai note singole, ma anche serie di note pensate come melodie estremamente dilatate e sempre prevedendo molto silenzio. **Se hai uno strumento polifonico**, puoi produrre anche bicordi, eventualmente anche tenendo una nota e cambiando l'altra. Modula i suoni come se anche una singola nota contenesse la melodia più espressiva del mondo

usa queste note nel registro che vuoi (non indispensabile) ♩ = 70

p = f *espress.*

3.

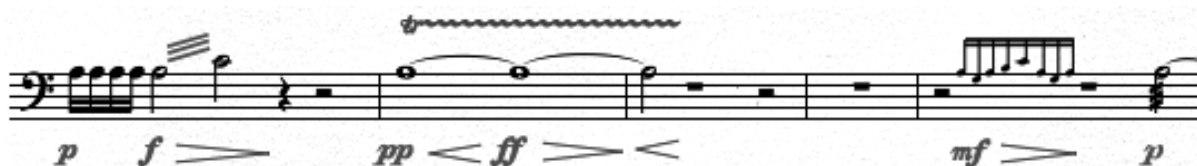
Senza metronomo, eventualmente con cronometro:

in un arco temporale di circa 7 minuti (o meno se ti sembra troppo, o più se ne hai voglia)

- A) Hai uno **strumento che può produrre suoni tenuti** (anche la voce). Scegli una singola nota, eseguila sempre nello stesso registro quante volte vuoi nell'arco temporale di 7 minuti (o meno se ti sembra troppo, o più se ne hai voglia). Durata da breve (ma non brevissima) a molto lunga. Ogni volta dovrebbe avere un evidente decorso dinamico (crescendo fino al fortissimo, decrescendo, tutte e due le cose), che si può ripetere se la nota è molto lunga. Usa tutte le tecniche di emissione che vuoi per diversificare le note (inclusa una alterazione dell'intonazione) e prenditi le pause che vuoi (zero pausa, pausa breve, lunga, lunghissima)



- B) Regolati come al punto precedente, ma producendo figure articolate (trilli, ribattuti, tremoli, frullati, gruppi di note contigue velocissime..). Ovviamente in questo caso si può usare **pessoché qualunque strumento, anche percussioni**.



- C) Regolati sempre allo stesso modo, ma inserisci più pause. Questa volta produci esclusivamente rumori con lo strumento, con la voce puoi produrre suoni vocalici di qualunque genere. Ovviamente in questo caso si può usare anche qualunque fonte sonora.

4.

Senza metronomo, eventualmente con cronometro:

in un arco temporale di circa 7 minuti (o meno se ti sembra troppo, o più se ne hai voglia)

- A) Hai uno strumento a fiato, ad arco, elettronico, la voce: suona una serie di Do nel registro centrale, mediamente lunghi ma di durata sempre un po' diversa, morbidi e più o meno in piano, statici, senza pause. Ogni tanto scambia con il La superiore ripetendolo qualche volta.



- B) Hai uno strumento polifonico: suona 1-3 lenti bicordi nel registro medio usando un Do misolidio, inframmezzati da pause di durata sempre diversa (da breve a lunga).



- C) Fai dei brevi "solo" in Do misolidio, con l'intenzione che vuoi (ma con l'idea di non essere accentratore), inframmezzati da ampie pause (immagina di voler lasciare spazio ad altri due solisti). Questo può riguardare anche batteria e percussioni